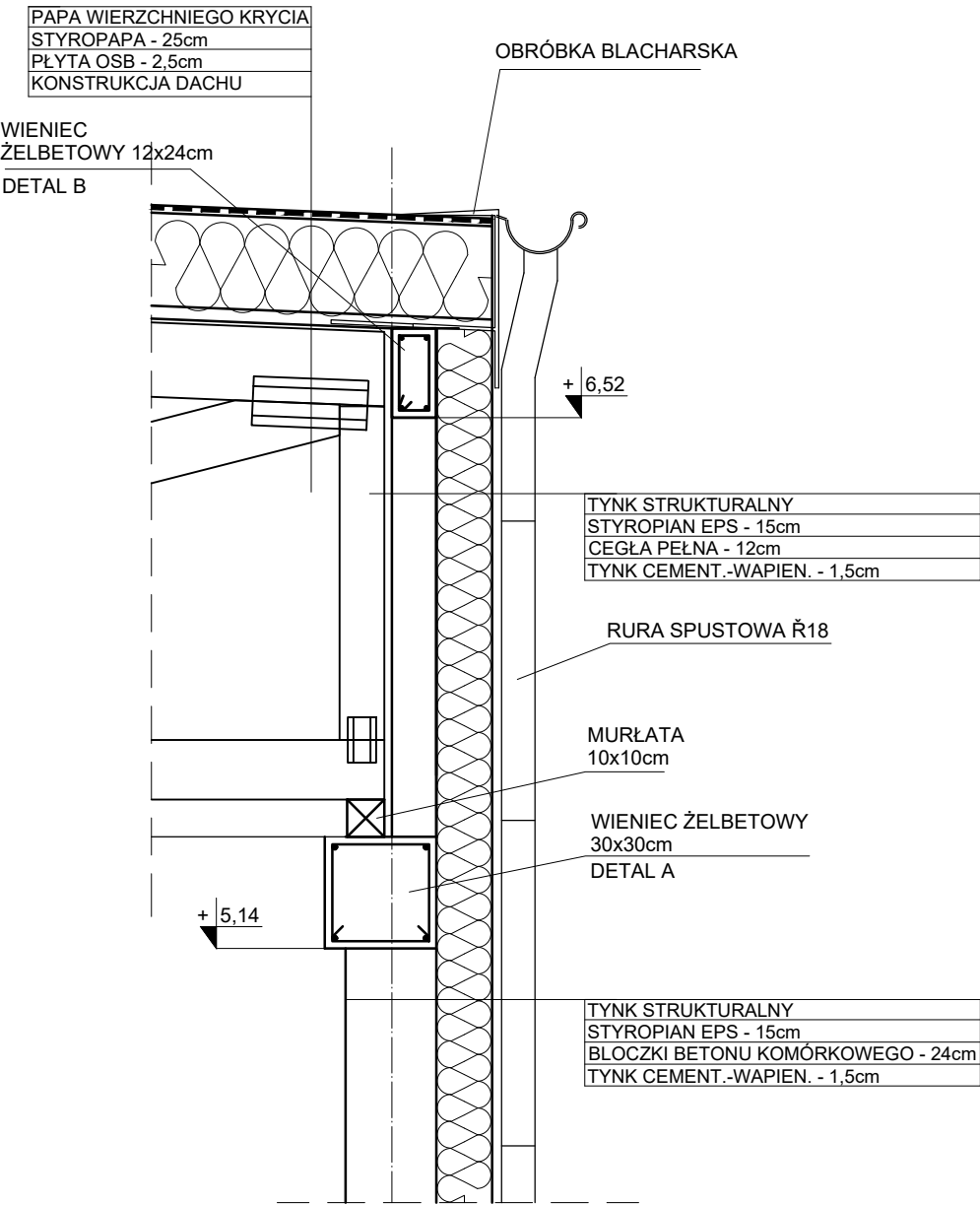


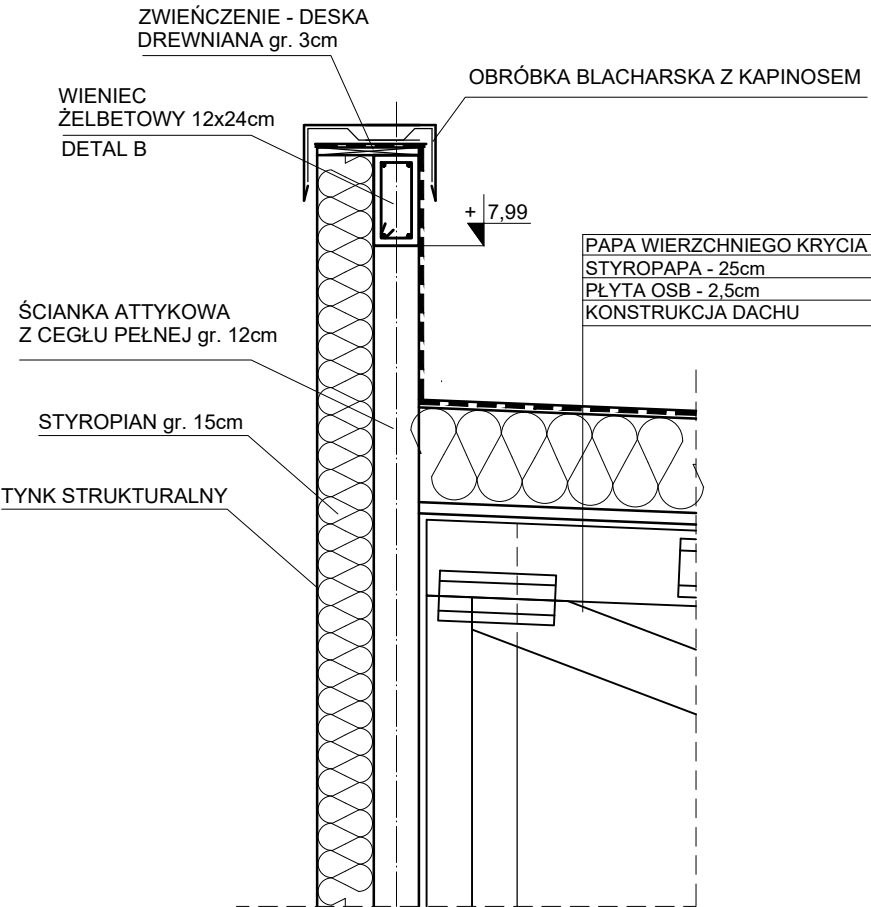
SZCZEGÓŁY

skala 1:20

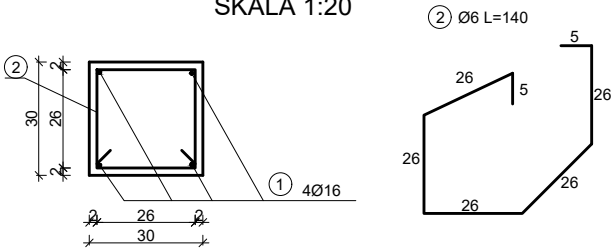
SZCZEGÓŁ 1 - DETAL WYKOŃCZENIA ŚCIANKI
OBUDOWANEJ MASKOWNICĄ ORAZ OPARCIA
KRATOWNICY NA MURŁACIE
SKALA 1:20



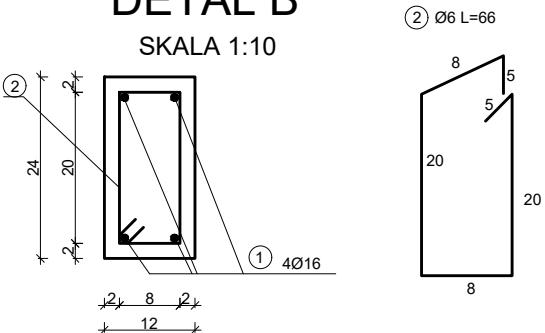
SZCZEGÓŁ 2 - DETAL
WYKOŃCZENIA ŚCIANKI
ATTYKOWEJ
SKALA 1:20



DETAL A
SKALA 1:20



DETAL B
SKALA 1:10



<div><div><div></div><div>MIM•ARCHITEKCI</div><div>AUTORSKA PRACOWNIA PROJEKTOWA</div></div><div><div>ul. Armii Krajowej 66e</div><div>83-110 Tczew</div><div>tel. +48 509 374 384</div><div>mimarchitektci@gmail.com</div></div></div>			
INWESTOR:	ZAKŁAD WODOCIĄGÓW I KANALIZACJI SP. Z O.O. UL. CZATKOWSKA 8 83-110 TCZEW		
INWESTYCJA:	ROZBUDOWA BUDYNKU GARAŻU DZ. NR 4/27, JEDN. EW. 221401_1, TCZEW		
PROJEKTANT:	mgr inż. arch. Maciej Masłowski	upr. do projektowania bez ograniczeń w specjaności architektonicznej PO/KK/182/2007	
SPRAWDZIŁ:	mgr inż. arch. Marek Dudziak	upr. do projektowania bez ograniczeń w specjaności architektonicznej PO/KK/194/2008	
BRANŻA:	ARCHITEKTURA	SKALA:	DATA:
		1:20	2019.10
RYSunEK:	SZCZEGÓŁY		A7